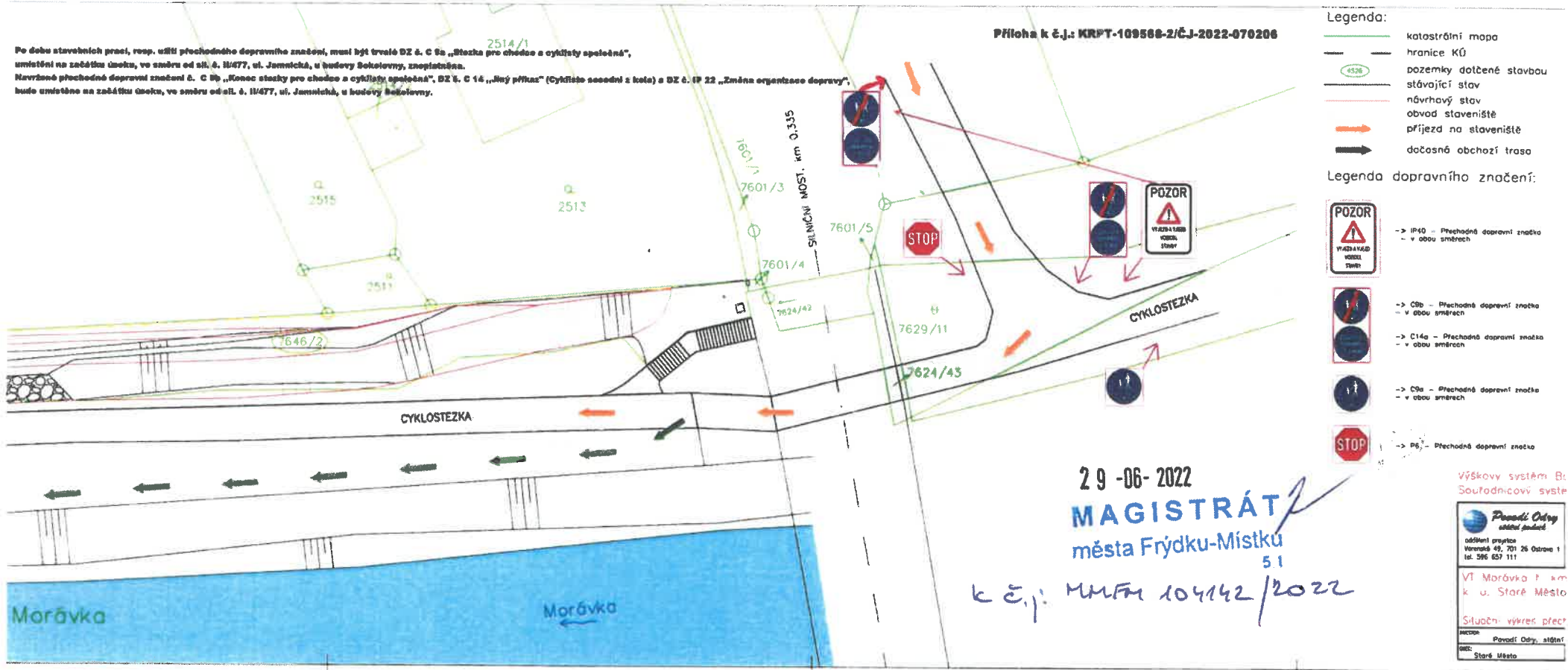


Po dobu stavebních prací, resp. užití přechodného dopravního značení, musí být trvalé DZ č. C 9a „Stezka pro chůze a cyklisty společná“, umístění na začátku úseku, ve směru od sil. č. II/477, ul. Jamnická, u budovy Sokolovny, zneplatněna.  
 Navržené přechodné dopravní značení č. C 9b „Konec stezky pro chůze a cyklisty společná“, DZ č. C 14 „Nový příkaz“ (Cyklisté secední z kola) a DZ č. IP 22 „Změna organizace dopravy“, bude umístěno na začátku úseku, ve směru od sil. č. II/477, ul. Jamnická, u budovy Sokolovny.

Příloha k č.j.: KRPT-109566-2/ČJ-2022-070206



- Legenda:**
- katastrální mapa
  - hranice KÚ
  - pozemky dotčené stavbou stávající stav
  - návrhový stav
  - obvod staveniště
  - příjezd na staveniště
  - dočasná obchůzí trasa

- Legenda dopravního značení:**
- > IP40 - Přechodné dopravní značení - v obou směrech
  - > C9b - Přechodné dopravní značení - v obou směrech
  - > C14a - Přechodné dopravní značení - v obou směrech
  - > C9a - Přechodné dopravní značení - v obou směrech
  - > P6 - Přechodné dopravní značení

29-06-2022

**MAGISTRÁT**  
 města Frýdku-Místku  
 51

k č.j.: MUM 104142/2022

Výškový systém B:  
 Souřadnicový systém

**Povodí Odry**  
 oddělení správy  
 Varená 49, 701 26 Odrava 1  
 tel. 596 657 111

VI Morávka 1 km  
 k u. Staré Město

Situace: výkres přecp  
 město: Povádí Odry, státní  
 obec: Staré Město

Příloha je nedílnou součástí vydaného písemného vyjádření Policie ČR.

Pe dobu stavebních prací, resp. užití přechodného dopravního značení, musí být trvale DZ č. C umístěn na začátku úseku, ve směru od ul. č. II/477, ul. Jamnická, u budovy Sobotovny, znepl. Navržené přechodné dopravní značení č. C 9p „Kovové stěny pro chodce a cyklisty společně“ bude umístěno na začátku úseku, ve směru od ul. č. II/477, ul. Jamnická, u budovy Sobotovny.

